

TOURS INTERNATIONAL

www.fr.tours-international.com



Photos : La Tour de Londres © shutterstock.com, le jardin de la maisonnette au château de Sissinghurst © National Trust Images/James Dobson, la cérémonie de procession sur le Royal Mile à Édimbourg pour le roi Charles III © Visit Scotland/Kenny Lam.

VOTRE RÉCEPTIF POUR LA GRANDE-BRETAGNE ET L'IRLANDE



À PROPOS DE TOURS INTERNATIONAL

Tours International est une société de gestion de destinations spécialisée dans l'organisation de circuits de groupe en Grande-Bretagne, Irlande et Europe. Fondée en 1987, notre entreprise familiale est basée à Royal Tunbridge Wells, dans le Kent, en Angleterre. Avec un enthousiasme débordant, notre équipe multilingue n'a cessé d'innover et de déployer toute sa créativité pour fournir à ses clients une expérience hors du commun, ne laissant rien au hasard. Nous sommes fiers de notre service à la fois hautement professionnel et extrêmement personnalisé, et de notre gamme unique de circuits à thèmes spécifiques, sans cesse actualisés.

CIRCUITS DE GROUPES

Nous proposons une gamme complète de services sur le terrain dédiés aux voyages de groupe, au sein d'une collection passionnante de circuits à thème que nous faisons évoluer en permanence. Grâce à notre parfaite connaissance de nos destinations, nos clients peuvent compter sur des itinéraires soigneusement étudiés, un hébergement et un transport de qualité, des guides expérimentés, l'accès aux attractions touristiques les plus prisées et une belle sélection de restaurants. Chaque circuit est créé sur mesure pour répondre de manière spécifique aux exigences de nos clients. Qu'il s'agisse de la présence ponctuelle d'invités spéciaux, de visites privées ou de destinations exceptionnelles, nous leur garantissons une expérience inoubliable.

Spécialistes des voyages de groupes et forts de plus de 40 ans d'expérience dans le secteur du voyage et du tourisme, nous sommes à même de créer le circuit d'exception que vous recherchez.

Vous trouverez ici nos circuits et thèmes qui remportent le plus vif succès auprès de nos clients. Nous aurons bien sûr grand plaisir à discuter avec vous des thèmes qui ne figurent pas dans cette sélection. Pour accéder à un plus large éventail de nos circuits, rendez-vous sur www.tours-international.fr.

NOUS CONTACTER

Nous nous engageons à vous répondre dans les 24 heures.

E-mail : resv@tours-international.com

Tél. : +44 (0) 1892 515825

USA/Canada (numéro vert) : 888-505-1050

fr.tours-international.com

SOMMAIRE

Carte du Royaume-Uni	3	Jardins botaniques royaux	
Nos services	4-5	de Kew et Wakehurst	21
Circuits à Londres		Circuits Whisky, Vin et Gin	22-23
Les Incontournables de Londres	6-8	Hospitalité Sportive et	
Carte du métro de Londres	9	Expériences de Luxe	24-25
Circuits à Londres	10-11	Circuits dans le Sud de l'Angleterre	26-28
Journée au Départ de Londres	12-13	Carte de l'Écosse	29
Circuits de Noël	14	Circuits en Écosse	30-32
Circuits pour groupes d'étudiants	15	Carte de l'Irlande	33
Circuits à thème	16-17	Circuits en Irlande	34-35
Circuits de Jardins		Circuit au Pays de Galles	36-37
Circuits de Jardins	18-19	Services Individuels (FIT)	38-39
Expositions Florales	20		

CARTE DU ROYAUME-UNI





NOS SERVICES INCLUMENT :

CONTACT PERSONNEL :

Un membre de l'équipe Tours International sera votre point de contact dédié.

RÉPONSE GARANTIE SOUS 24 HEURES :

Nous nous engageons à vous répondre dans les 24 heures suivant votre demande de renseignements.

NUMÉRO DE TÉLÉPHONE 24h/24 :

Vos clients disposeront d'un numéro de téléphone joignable 24h/24.

GUIDES :

Nos guides expérimentés font preuve d'un professionnalisme à toute épreuve et ont une connaissance approfondie des différents circuits.

CASQUES :

Afin d'améliorer l'expérience de vos clients, des casques audio peuvent vous être fournis

TRANSPORT :

Comprenant voitures privées pour les transferts, autocars de luxe et minibus. Nous préparons la réservation des billets Eurostar et Le Shuttle ainsi que des traversées par ferry entre l'Angleterre, l'Irlande, la France et l'Écosse via de nombreux points de transit.





HÉBERGEMENT :

De l'hôtel 3 ou 4 étoiles en centre-ville au 5 étoiles de luxe en passant par le boutique-hôtel. Il est également possible de passer la nuit dans une charmante auberge de campagne, un authentique château ou un lodge niché dans un zoo, pour un safari très britannique.

REPAS :

Établissements contemporains dans une grande ville, restaurants étoilés au Michelin, pubs typiques, salons de thé traditionnels, dîners privés dans des lieux uniques spécialement dénichés pour votre circuit. Vous n'aurez que l'embaras du choix !

ATTRACTIONS TOURISTIQUES :

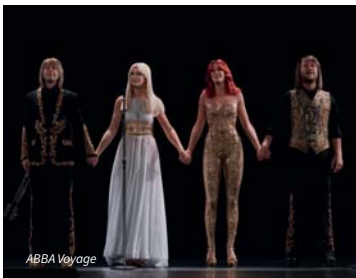
Billets d'entrée, visites privées, visites VIP et expériences exclusives, conçues pour s'inscrire dans votre circuit personnalisé.

PLACES :

Pour un théâtre du West End, pour un ballet, un opéra ou un événement spécial.

SERVICES FIT (VISITEURS INDIVIDUELS) :

N'hésitez pas à nous contacter pour toute information sur nos circuits programmés et nos services FIT sur mesure.



LES INCONTOURNABLES DE LONDRES



LA TOUR DE LONDRES ET LES JOYAUX DE LA COURONNE

Les célèbres Joyaux de la Couronne, encore portés régulièrement par le Roi ; la Tour blanche, l'un des plus anciens donjons au monde et le site de l'échafaud, scène de nombreuses exécutions de personnes nobles.



LE BRITISH MUSÉE

Voyagez à travers deux millions d'années d'histoire, d'art et de culture.



L'ABBAYE DE WESTMINSTER

Imprégnée de plus de mille ans d'histoire, l'abbaye est l'église du couronnement depuis 1066 et où dix-sept monarques y sont enterrés.



MUSÉE DE WINSTON CHURCHILL

Le « cabinet de guerre » de Churchill dans lequel il a mené l'effort de guerre, son bunker secret et le musée dédié.

BUS HOP ON/HOP OFF

LES INCONTOURNABLES DE LONDRES

LE GLOBE THÉÂTRE DE SHAKESPEARE

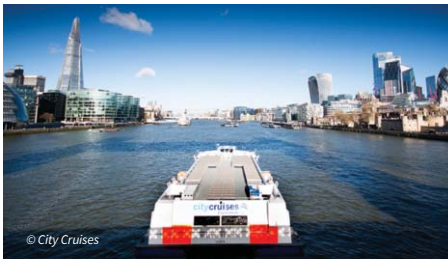
Visitez ce théâtre célèbre dans le monde entier, sur le site du Globe original de Shakespeare.



© Royal Collection Trust © His Majesty King Charles III 2024

PALAIS DE BUCKINGHAM

Visite des appartements d'État, de la galerie du Roi et des Royal Mews (écuries royales).



© City Cruises

CROISIÈRE SUR LA TAMISE



© Merlin Entertainments

LE LONDON EYE



© Merlin Entertainments

MADAME TUSSAUDS

Mêlez-vous aux stars dans l'un des musées londoniens préférés des visiteurs.



© RBG Kew

JARDINS BOTANIQUE ROYAUX DE KEW



© Historic Royal Palaces

LE PALAIS DE HAMPTON COURT

Magnifique Palais d'Henry VIII au bord de l'eau, avec le Grand Hall, le labyrinthe et la Chapelle Royale.

LES INCONTOURNABLES DE LONDRES



HARRODS ET FORTNUM & MASON

Harrods, dans le quartier de Knightsbridge, est synonyme de marques de designers et d'accessoires de mode. Fortnum & Mason, détenteur d'un Royal Warrant, propose le nec plus ultra de l'alimentation de luxe et des arts de la table.

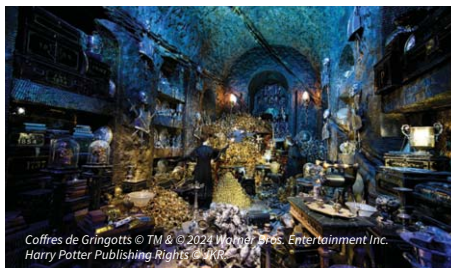


LA CATHÉDRALE SAINT-PAUL

La crypte souterraine et les tombes de personnages célèbres, la galerie dorée, le maître-autel, la « galerie des murmures », les chapelles et la chapelle du Mémorial américain.



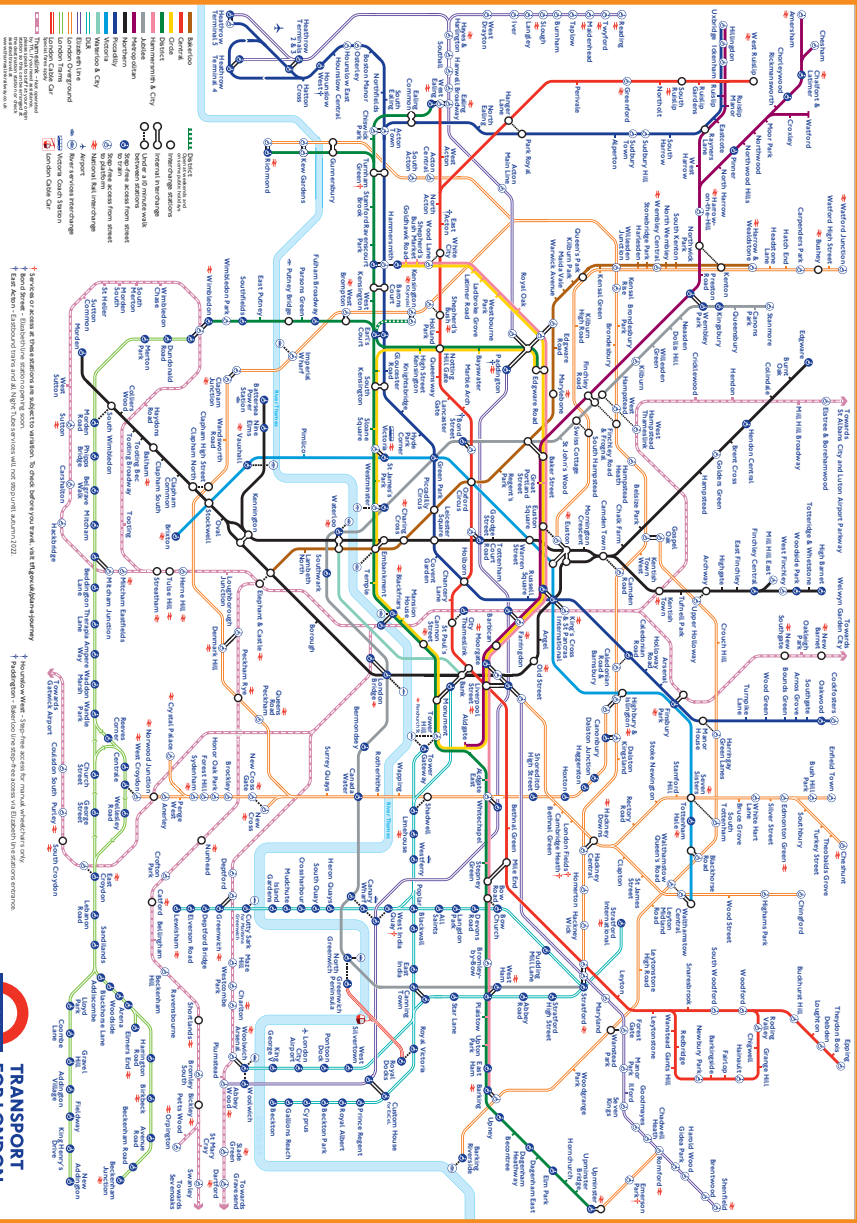
COVENT GARDEN ET LE WEST END



WARNER BROS. STUDIO TOUR LONDON – THE MAKING OF HARRY POTTER

Découvrez la magie des décors authentiques et des effets spéciaux spectaculaires, et explorez les secrets des coulisses de la saga Harry Potter™. Visitez la grande salle du château de Poudlard™, explorez la Forêt interdite, montez à bord du Poudlard Express™ sur le quai 9 ¾™ et faites un tour à la banque des sorciers de Gringotts™.





© Transport for London
 Mayor of London
 Reg. User No. 2155410P
 TfL.gov.uk
 0343 222 1234
 TfL.gov.uk/travel-tools
 Download the TfL Go app
 Version A TL 03/2022



CIRCUIT ROYAL DE LONDRES

JOUR 1:

Arrivée du groupe à Londres et accueil par notre guide. Visite panoramique de Londres. Visite guidée du Palais de Kensington. Dîner et logement.

JOUR 2:

Visite guidée de l'Abbaye de Westminster. La Relève de la Garde (si elle a lieu). Visite privée et guidée du château de Windsor incluant un verre de champagne. Dîner et logement.

JOUR 3:

Visite du Palais de Buckingham et des appartements d'Etat avec un guide-audio en Français. Visite de la Tour de Londres. Dîner et logement.



WEEK-END LONDRES ET WINDSOR

JOUR 1 :

Arrivée à Londres pour le déjeuner. L'après-midi, visite guidée panoramique du West End, le Palais de Buckingham, les Maisons du Parlement, Big Ben, l'abbaye de Westminster, Whitehall, Trafalgar Square, Piccadilly. Dîner et logement en banlieue de Londres pour deux nuits.

JOUR 2 :

Château de Windsor, la plus grande forteresse habitée au monde. Déjeuner. L'après-midi, visite guidée du British Museum. Puis, temps libre au Covent Garden. Dîner et logement.

JOUR 3 :

Visite de la City, centre des affaires de Londres et de la Cathédrale St Paul. Visite de la Tour de Londres et les Joyaux de la Couronne. Déjeuner, puis départ pour le retour en France.



Le Palais de Buckingham © The Royal Parks



La tour de Londres © Historic Royal Palaces

STONEHENGE ET BATH

Le site préhistorique de Stonehenge, puis circuit à pied dans la ville georgienne de Bath, incluant la visite des Bains romains et de la salle des pompes.



KENT – CHÂTEAU DE LEEDS ET CANTERBURY

Le magnifique château de Leeds et la ville de Canterbury, abritant une grandiose cathédrale.



KENT – CHARTWELL ET HEVER

La demeure familiale de Winston Churchill (National Trust), et Hever Castle, le château du 14^e siècle où Anne Boleyn passa son enfance, elle qui allait devenir la deuxième épouse d'Henri VIII.



LE CHÂTEAU DE WINDSOR

Le plus ancien et plus vaste château encore habité au monde est une résidence officielle de Sa Majesté le Roi.

OXFORD ET STRATFORD-UPON-AVON

Circuit à pied dans la « ville aux clochers », avec visite de l'un des collèges de l'Université, puis de la maison natale de William Shakespeare.





BRIGHTON

Une station balnéaire animée abritant le Pavillon royal et les « Brighton Lanes », véritable labyrinthe de ruelles et de passages étroits bordés de boutiques pittoresques.



HASTINGS ET RYE

La visite du port de pêche côtière de Hastings et suivie d'une promenade dans la ville de Rye, qui a conservé ses rues pavées, ses étroits passages et son architecture caractéristique des périodes médiévale.

BLenheim PALACE ET LES COTSWOLDS

Après la magnifique demeure où naquit Sir Winston Churchill, ce circuit mène à la découverte de pittoresques villages des Cotswolds.



LES VILLAGES DES COTSWOLDS ET LES JARDINS ROYAUX DE HIGHGROVE

La charmante région des Cotswolds, avec ses villages traditionnels typiques de l'Angleterre rurale, puis les splendides jardins créés par Sa Majesté le roi Charles III à Highgrove.



NOËL À LONDRES

JOUR 1 :

Arrivée à Londres pour le déjeuner. Visite des Marchés de Noël et festival d'hiver à Southbank. Visite guidée de Londres « by night », cette visite vous permettra de découvrir les plus beaux monuments illuminés ! À la tombée de la nuit, les lumières viennent habiller les sites les plus prestigieux et enchantent la ville, qui brille de mille feux, de la Tour de Londres au Tower Bridge, des fontaines éclairées de Trafalgar Square aux lumières du coeur de Londres et aussi le long de Regent Street et d'Oxford Street. Transfert à l'hôtel pour le dîner et logement.

JOUR 2 :

Petit-déjeuner anglais. Matin libre pour le shopping de Noël. Déjeuner libre. Départ de Londres pour le retour en France.

Photos : Regent Street © VisitBritain/Leyla Cobian, Marché de Noël © visitlondon/Ben Pipe, Marché de Noël © visitlondon/Ben Pipe, Illuminations de Noël à Londres © visitlondon, Fortnum & Mason © VisitBritain/Rama Knight, Noël à Kew @ RBG/Kew.



NOËL DICKENSIEN

JOUR 1 :

Arrivée du groupe à Douvres et accueil par notre guide. Départ pour Rochester. Déjeuner dans un pub. Le célèbre festival de Noël Charles Dickens. Rochester s'anime de processions à la lueur des lanternes, avec des personnages sortis tout droit des célèbres romans de Dickens, ainsi que des chants de Noël traditionnels. Les temps forts de cet événement comprennent la procession des sept pauvres voyageurs, la Grande Parade, une procession aux chandelles et le concert de chants de Noël. Dîner et logement dans le Kent.



© Simon Kelsey/Praxis Design



JOUR 2 :

La station thermale historique de Royal Tunbridge Wells. Vous pourrez chiner dans les boutiques chics des « Pantiles », rue bordée de colonnades, puis faire une pause dans l'un des confortables salons de thé/café. Shopping au centre commercial. Puis Rye, petite ville médiévale. Retour à Folkestone ou Douvres, puis en France.

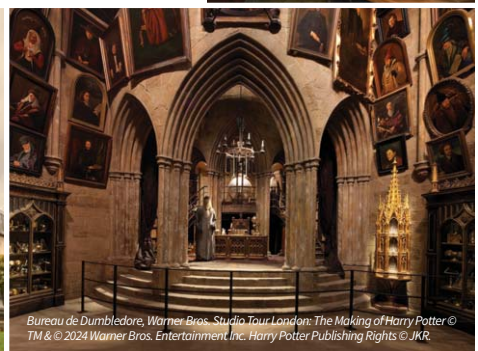
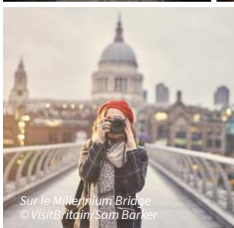


© Simon Kelsey/Praxis Design

Nous organisons des visites pour les groupes d'étudiants, de toute taille et durée. Vous pouvez choisir un itinéraire complet ou réserver des services à la carte.

EXEMPLES DE SERVICES :

- Hébergement en auberge de jeunesse ou en hôtel low cost à Londres.
- Oyster Card, pour se déplacer facilement et rapidement dans Londres en empruntant le bus, le métro, le tram, le DLR, le London Overground, l'Elizabeth Line, le River Bus et la plupart des trains.
- Repas au restaurant et paniers-repas.
- Billets de spectacle à prix réduit, visites guidées, croisières fluviales.
- Billets d'entrée aux attractions.
- Billets d'entrée aux Warner Bros. Studio Tour London: The Making of Harry Potter.



CIRCUIT WINSTON CHURCHILL

Visitez les sites importants de Londres d'où Churchill a rassemblé la nation à ses heures les plus sombres : les War Rooms (le cabinet de guerre) de Churchill et son bunker souterrain, les Houses of Parliament, le 10 Downing Street, le navire de guerre HMS Belfast et l'Imperial War Museum. N'oubliez pas Bletchley Park, où des décrypteurs chevronnés travaillaient nuit et jour à déchiffrer les codes secrets nazis ; Beaulieu, où l'on formait en secret les agents du Special Operations Executive; le château de Douvres et l'opération Dynamo, et enfin le D-Day Museum Portsmouth. Nous explorons également la vie privée de Churchill, à travers le palais de Blenheim où il naquit, et son manoir du Kent, Chartwell (National Trust), qu'il chérissait particulièrement.



CIRCUITS LITTÉRAIRES

Quittez la campagne du Kent pour visiter Londres et venez explorer la ville natale de Charles Dickens. Une visite du comté du Hampshire et de Bath permettra de retracer la vie de Jane Austen, tandis que la côte sud révèle des lieux évocateurs des romans policiers d'Agatha Christie et de sa propre vie, comme par exemple sa résidence dans le Devon. Et prenons la direction de la charmante ville de Stratford-upon-Avon pour aller voir la maison natale de William Shakespeare, sa salle de classe ainsi que l'église où il fut baptisé et où il est enterré.



CIRCUIT GAME OF THRONES STUDIO

Organisé dans le véritable lieu de tournage des studios de Linen Mill à Banbridge, en Irlande du Nord, le circuit « Game of Thrones Studio » accueille les visiteurs au cœur du royaume des Sept Couronnes et au-delà, en vue de partir à la découverte des coulisses des huit saisons de la série internationale à succès de HBO. Pénétrez dans les décors originaux, notamment dans le grand hall emblématique de Winterfell où Jon Snow a été proclamé « roi du Nord », et admirez des éléments de décor authentiques tels que l'imposant trône de Daenerys Targaryen à Dragonstone.



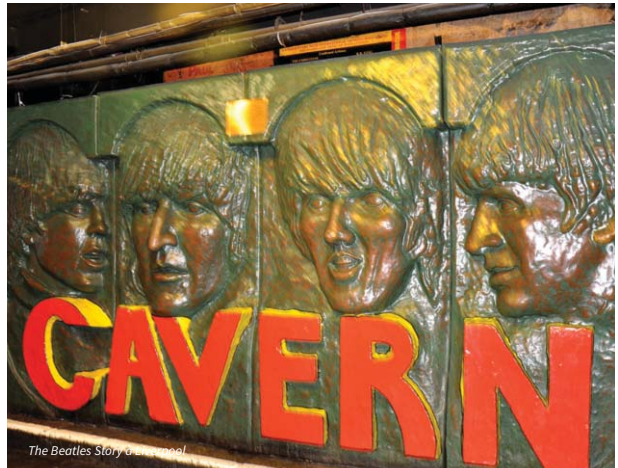
CIRCUIT JAMES BOND

Parcourez les lieux emblématiques de la saga 007. À Londres, visitez la Somerset House, utilisée comme décor de Saint-Petersbourg dans Golden Eye, la National Gallery, où Bond rencontre Q dans Skyfall et le palais de Whitehall, aperçu à la fois dans Skyfall et Spectre. Naviguez sur la Tamise à bord d'un Thames Rocket et suivez l'itinéraire emblématique emprunté par Bond dans Spectre, rendez-vous à Whitehall pour visiter l'hôtel OWO, cet ancien Bureau de la Guerre devenu un luxueux hôtel 5 étoiles. C'est ici que Ian Fleming, inspiré par les espions résidant dans le bâtiment, a imaginé la série James Bond. Découvrez ce lieu depuis la Horse Guards Parade, où Ian Fleming travaillait.



CIRCUIT DES BEATLES

Découvrez comment s'est formé l'un des plus grands groupes de musique de tous les temps. Laissez-vous transporter dans un incroyable voyage immersif en visitant The Beatles Story pour savoir comment ces quatre jeunes garçons issus d'un milieu modeste ont été propulsés vers la gloire. Admirez les reconstitutions du Casbah Coffee Club, des studios d'Abbey Road et du Cavern Club. Découvrez la scène où John et Paul se sont rencontrés et visitez la maison de leur enfance. Visitez The Vault au Hard Rock Café et émerveillez-vous devant le piano et les paroles manuscrites de John Lennon. Partez pour une visite panoramique de la ville de Liverpool et visitez Penny Lane, Strawberry Field et le Cavern Club dans sa version actuelle.



LES JARDINS DU SUD-EST DE L'ANGLETERRE

JOUR 1 :

Arrivée en Angleterre. Accueil par notre guide.
Déjeuner. Nymans, National Trust (NT).
Dîner et logement.

JOUR 2 :

Sissinghurst (NT), un jardin magique divisé en différents espaces par des murs ou des haies, chacun accueillant un aménagement à thème.
Déjeuner. Pashley Manor et la ville de Tunbridge Wells avec temps libre pour le shopping.
Dîner et logement.

JOUR 3 :

Bateman's (NT). Déjeuner. Great Dixter, oeuvre

d'un architecte et de jardiniers exceptionnels.
Dîner et logement.

JOUR 4 :

Wisley, mondialement connu pour ses magnifiques jardins et son école d'horticulture.
Dîner et logement.

JOUR 5 :

Merriments. Déjeuner. Hever Castle: château romantique du 13ème siècle. Dîner et logement.

JOUR 6 :

Visite de Chartwell (NT), la demeure de Sir Winston Churchill. Déjeuner. Retour vers la France.



Le château d'Hever



Pashley Manor © Kate Wilson



Haie d'ifs en topiaire à Nymans ©National Trust Images/Clive Nichols



Pashley Manor © Kate Wilson



Nymans ©National Trust Images/Laurence Perry



Ruines de l'ancien manoir dans le jardin de Nymans ©National Trust Images/Gary Cosham

BALADE DANS LES JARDINS DU HAMPSHIRE

JOUR 1 :

Wisley Garden, le jardin amiral de la Royal Horticultural Society (RHS). Non seulement toutes les facettes d'un jardin sont présentes, du potager à la rocaille en passant par les vergers, les serres et les roseraies, mais il faut aussi observer les techniques utilisées par les jardiniers. Dîner et logement.

JOUR 2 :

Spinners Garden & Rare Plants Nursery. Cet espace présente des vivaces d'ombre, dont des fougères et des hostas et des arbustes peu connus. Furzey Gardens, au coeur de la New Forest. Dîner et logement.

JOUR 3 :

Mottisfont Abbey Garden (NT), connu pour la collection nationale de roses anciennes. Longstock Water Gardens. Un jardin privé sur la campagne du Hampshire. Dîner et le logement.

JOUR 4 :

The Manor House. Un jardin privé. West Green. Le jardin emmuré, occupé au centre par une serre ronde, est divisé en parterres fleuris. Retour vers l'hôtel pour le dîner et la nuitée.

JOUR 5 :

Une journée de découverte de jardins privés. Déjeuner à Winchester et après-midi culturelle dans la ville. Découverte guidée de la cathédrale et du centre historique. Dîner et le logement.

JOUR 6 :

Jardin privé, considérée comme une des plus belles propriétés privées du Hampshire.



Le jardin de Wisley.



West Green



West Green



Le jardin de Wisley © RHS/Joanna Kossak



Le jardin de Wisley © RHS/Joanna Kossak



Visiteurs lors d'une visite de jardin à Mottisfont © National Trust Images/Chris Lacey

EXPOSITIONS FLORALES

RHS CHELSEA FLOWER SHOW (MAI) :

La plus grande exposition florale au monde, avec de superbes jardins, des arrangements floraux remarquables et des plantes à la vente à perte de vue.

RHS HAMPTON COURT PALACE GARDEN FESTIVAL (JUILLET) :

Des jardins éblouissants, des créations époustouflantes, des plantes extraordinaires et un aménagement paysager soigné, dans un cadre idyllique au bord de la rivière.

RHS GARDEN HYDE HALL FLOWER SHOW (AOÛT) :

Des pépinières spécialisées, des conférences et des démonstrations d'experts, de la restauration raffinée et de la musique live, dans un charmant jardin de l'Essex.



RHS Chelsea Flower Show 2019 © RHS/Smith-Cutler



RHS GARDEN ROSEMOOR FLOWER SHOW (AOÛT) :

Rencontrez des producteurs spécialisés et des experts en horticulture, et admirez les magnifiques compositions florales de ce jardin spectaculaire niché dans une vallée du Devon.

RHS GARDEN WISLEY FLOWER SHOW (SEPTEMBRE) :

Des expositions à couper le souffle, des pépinières spécialisées, des conférences d'experts inspirantes et la possibilité d'acheter auprès d'exposants dans le plus ancien jardin de la RHS.

RHS Chelsea Flower Show 2019 © RHS/Smith-Cutler

JARDINS BOTANIQUE ROYAUX DE KEW ET WAKEHURST

JARDINS BOTANIQUE ROYAUX DE KEW

Partez à la découverte des 50 000 végétaux présents dans les jardins botaniques royaux de Kew, site inscrit au patrimoine mondial de l'UNESCO. Promenez-vous le long des Great Broad Walk Borders, considérés comme l'allée bordée de plantes la plus longue de Grande-Bretagne. Venez admirer diverses plantes rares et menacées dans la plus grande serre victorienne du monde et déambulez à travers le Natural Area, une forêt typique peuplée de hautes herbes, de fleurs sauvages, de papillons et de libellules. Le célèbre Arboretum abrite 14 000 arbres, y compris de nombreuses variétés rares et anciennes. Venez apprendre à faire pousser des produits sains et durables dans le Kitchen Garden (jardin potager).



Kew © Jeff Eden/RBG Kew



Kew @ Zoe Stewart/RBG Kew



Kew © Ellen McHale/RBG Kew

WAKEHURST

Partez à la découverte du jardin botanique sauvage de Wakehurst avec ses plus de 200 hectares de paysages variés et de plantes venues du monde entier. Admirez la diversité de la faune ainsi que la beauté paisible des Wetlands Boardwalks (promenades en bois au milieu de zones marécageuses) et observez les rares et sublimes plantes du Southern Hemisphere Garden (jardin dédié à l'hémisphère sud). Profitez d'une promenade à travers les Mansion Gardens et découvrez des plantes du monde entier dans le Walled Garden, l'Iris Dell, les Water Gardens et le nouveau Winter Garden. Venez contempler les splendeurs de la Bloomers Valley, de l'Himalayan Glade ainsi que le dernier joyau en date, l'American Prairie.



Le printemps à Wakehurst Place © RGB Kew

CIRCUIT GIN ET VINS ANGLAIS

JOUR 1 :

Bienvenue au domaine de Gusbourne, dans le Kent, avec ses 60 hectares de vignobles Chardonnay, Pinot Noir et Pinot Meunier. Baladez-vous au milieu des vignes, venez à la rencontre de celles et ceux qui font le vin et dégustez les différents cépages dans la somptueuse salle de dégustation. Dîner et nuit sur place.

JOUR 2 :

Profitez de la visite d'un jardin privé clos dans le comté de Surrey et admirez sa fontaine octogonale entourée de parterres de fleurs. Puis direction The Gin Kitchen où vous dégusterez chaque gin et où vous en apprendrez davantage sur les végétaux utilisés. Partez à la découverte de la distillerie et finissez la visite par un déjeuner à base de tapas. L'après-midi, faites une visite dans les vignobles du Greyfriars Vineyard et profitez d'une dégustation commentée de plusieurs vins tranquilles et pétillants primés. Dîner et nuit sur place.

JOUR 3 :

Visite à pied du charmant village de Shere, fréquemment utilisé comme lieu de tournage, suivie d'une visite à la distillerie Silent Pool. Profitez d'une dégustation complète des gins Silent Pool primés. Puis, « cherry on the cake », découvrez le domaine High Clandon Vineyard et ses jardins, ce qui inclut une dégustation de cuvée millésimée, liqueur et gin, la visite du vignoble et une discussion autour des vins pétillants anglais et de l'histoire du champagne. Savourez un traditionnel « cream tea » anglais avec un verre du raffiné The Elizabethan Cuvée du domaine High Clandon.



Le vignoble de Gusbourne



La distillerie de gin Silent Pool



Le vignoble de Gusbourne



Le vignoble de High Clandon

CIRCUIT DISTILLERIES DE WHISKY

JOUR 1:

Arrivée à l'aéroport d'Édimbourg. Cap vers le royaume de Fife pour commencer votre pèlerinage consacré au whisky. Visite de la Lindores Abbey Distillery, du bourg traditionnel de Blairgowrie et de l'est des Cairngorms, via The Lecht. DP.

JOUR 2:

Visite de trois distilleries dans la région du Speyside. DP.

JOUR 3:

Visite des distilleries Cardhu, Glen Moray et Glendronach. DP.

JOUR 4:

Le matin, trajet sur la rive Nord de la rivière Spey et visite de l'une des dernières distilleries indépendantes et familiales d'Écosse puis de la plus vieille distillerie d'Écosse. DP.

JOUR 5:

Visite panoramique d'Édimbourg, avec l'élégante « ville moderne » géorgienne, Princes Street et le Royal Mile.



HOSPITALITÉ FOOTBALL – PREMIER LEAGUE

Regardez le match depuis les meilleures places, en profitant du nec plus ultra de l'accueil VIP pour entreprises. Rencontrez une légende du foot, visitez les stades et bénéficiez d'un accueil privilégié dans les enceintes à domicile de clubs de Premier League.

RUGBY

Goûtez à l'hospitalité d'entreprise à Twickenham ou au Millennium Stadium. Les formules incluent suites privées, loges d'entreprise et places VIP, avec restauration et divertissement haut de gamme.

GOLF

L'hospitalité d'entreprise est possible pour chacun des plus grands tournois de golf, y compris The Open. Nous organisons également des voyages pour entreprises autour du golf à destination de parcours prestigieux.



EXPÉRIENCES DE LUXE ET HOSPITALITÉ D'ENTREPRISE

Nos formules d'hospitalité d'entreprise et de voyages de luxe pour les groupes peuvent inclure les éléments suivants. Toutefois, n'hésitez pas à nous contacter afin d'établir un devis personnalisé et de discuter de vos exigences spécifiques :

- Hébergement en hôtel 5 étoiles
- Dîner-croisière sur la Tamise
- Capsules privée à bord du London Eye avec champagne et canapés
- Repas gastronomiques dans des restaurants de réputation internationale tels que The Shard, avec une vue magnifique sur la ville
- Visites privées VIP et expériences exclusives « en coulisses » des palais londoniens
- Tours en hélicoptère et en montgolfière
- Virée en hors-bord sur la Tamise, à la James Bond
- Thé et petits gâteaux haut de gamme chez Fortnum & Mason ou dans des hôtels tels que le Browns, le Claridges ou The Ritz
- Rendez-vous privés dans différentes boutiques, chez des antiquaires, des bijoutiers et dans des magasins détenteurs du Royal Warrant
- Suites hôtelières privées ou appartements de grand standing pour cocktails
- Limousines et autocars de luxe
- Journées au spa
- Cours et ateliers haut de gamme (cuisine, parfumerie, création florale, etc.)
- Circuit à travers Londres en voiture d'époque



« Champagne Expérience » sur le London Eye
Browns Hotel

Dîner-croisière sur la Tamise © Bateaux London

Hélicoptères de Londres

Knightsbridge © visitlondon/Jon Reid

Excursion en hors-bord sur la Tamise

Liberty © visitlondon/Jon Reid

LES INCONTOURNABLES DU SUD DE L'ANGLETERRE



LE CHÂTEAU DE LEEDS

Visite de cet éblouissant château niché au milieu de 200 hectares d'espaces verts et de jardins magnifiques. Laissez-vous fasciner par les spectacles de fauconnerie, égarez-vous dans le labyrinthe et faites un tour en barque dans les douves du château.



LES DOCKS HISTORIQUES DE CHATHAM

Un musée maritime construit sur le site des anciens chantiers navals/chantiers de la Royal Navy, dans le Kent.



LA BRASSERIE SHEPHERD NEAME

Découverte du brassage chez les plus anciens brasseurs de Grande-Bretagne.

L'EDEN PROJECT

La plus grande forêt tropicale intérieure au monde.



CHÂTEAU DE TINTAGEL

Cette forteresse médiévale est associée à la légende du Roi Arthur.



VILLAGES DE PÊCHEURS EN CORNOUAILLES

Explorez l'histoire de la pêche en Cornouailles au fil de nombreux villages préservés.

LE MEILLEUR DU SUD-EST DE L'ANGLETERRE

JOUR 1 :

Arrivée à Douvres ou Folkestone. Transfert à Canterbury pour une promenade à pied et la visite de la Cathédrale. Dîner et logement.



JOUR 2 :

Visite de la maison familiale de Winston Churchill à Chartwell, National Trust (NT), et départ pour le château de Hever et ses jardins. Dîner et logement.

JOUR 3 :

Visite à pied de Tunbridge Wells, incluant une promenade dans The Pantiles. L'après-midi, visite du château de Scotney (NT). Dîner et logement.



JOUR 4 :

Le matin, circuit panoramique à la découverte de Hastings avec visite des grottes de St Clement. L'après-midi, visite à pied de Rye puis départ pour le Romney Marsh par la côte. Dîner et logement.

JOUR 5 :

Brighton et le Pavillon royal, puis English Tea à Alfriston. Dîner et logement.



JOUR 6 :

Visite guidée de Great Dixter House and Gardens, du vignoble de Biddenden et des jardins du château de Sissinghurst (NT). Dîner et logement.

JOUR 7 :

Visite du château de Leeds avant transfert à Douvres/Folkestone.



LES JOYAUX DU SUD-OUEST

JOUR 1 :

Arrivée à Folkestone ou Douvres. Visite de la Cathédrale de Canterbury. Dîner et logement.

JOUR 2 :

Circuit panoramique permettant d'admirer les principaux sites de Londres. Dîner et logement.

JOUR 3 :

Visite de Salisbury et de sa cathédrale. Visite du site préhistorique de Stonehenge. Visite à pied de Bath et des Bains romains. Dîner et logement.

JOUR 4 :

Visite de la Cathédrale de Wells puis du Parc national d'Exmoor. Villages typiques de la Cornouailles : Lymouth, Lynton et Ifracombe. Dîner et logement.

JOUR 5 :

Statton et Tintagel, où serait né le Roi Arthur. Bodmin, Saint Austell et l'Eden Project, une forêt tropicale intérieure. Visite de Newquay. Dîner et logement.

JOUR 6 :

Land's End, le point le plus occidental de l'Angleterre. Poursuite de la découverte de la Cornouailles avec Saint-Michael's Mount (National Trust), Helston, Truro, Liskeard et Plymouth. Dîner et logement.

JOUR 7 :

Visite d'Exeter avant de rallier Portsmouth, première base navale de Grande-Bretagne – visite du HMS Victory. Dîner et logement.

JOUR 8 :

Départ de Portsmouth par ferry.





LES INCONTOURNABLES DE L'ÉCOSSE

LE CHÂTEAU D'ÉDIMBOURG

Great Hall, le palais royal, les bijoux de la couronne écossaise, la « Pierre de la destinée » où les monarques écossais étaient intronisés.



LES JARDINS D'INVEREWE

Des jardins botaniques luxuriants dans les Highlands.



LA CHAPELLE DE ROSSLYN

Érigée en 1446. Explorez la chapelle de la Vierge, la sacristie et les extérieurs de la chapelle.

LE CHÂTEAU DE STIRLING

Vaste et jouissant d'une situation imposante, ce château à l'architecture impressionnante.



LE TRAIN À VAPEUR JACOBITE

Pour voyager dans le style du Poudlard Express : une fois passés le Ben Nevis et le Loch Ness, on emprunte le viaduc de Glenfinnan.



LES INCONTOURNABLES DE L'ÉCOSSE

LE YACHT ROYAL BRITANNIA

L'ancienne résidence flottante de la Reine Elizabeth II, que celle-ci appréciait particulièrement. À voir : la passerelle de commandement, les appartements d'État et les quartiers de l'équipage.



LA DISTILLERIE DE GLENTURRET

Après la visite, profitez d'un petit verre de whisky.



LE CHÂTEAU D'EILEAN DONAN

Ce château du 13e siècle a été érigé sur sa propre île, dans les Highlands, faisant de ce site un lieu des plus pittoresques.



LE LOCH NESS ET LE LOCH LOMOND

Deux des lacs écossais les plus connus.



GOLF À ST ANDREW'S

Le berceau du golf.

CIRCUIT L'ESSENTIEL DE L'ÉCOSSE

JOUR 1 :

Arrivée à l'aéroport d'Édimbourg. Circuit panoramique dans la ville et visite du château d'Édimbourg. Dîner et logement.

JOUR 2 :

Le Yacht Royal Britannia, ancien yacht royal de la monarchie britannique. Circuit à pied incluant Princes Street, le Royal Mile et le palais de Holyroodhouse. Soirée écossaise avec banquet et musique et danses traditionnelles. Dîner et logement.

JOUR 3 :

L'abbaye de Dunfermline, la cathédrale et le château de St Andrews. Dîner et logement.

JOUR 4 :

Le palais de Scone et une distillerie de whisky en activité. Le champ de bataille de Culloden (National Trust for Scotland) et Inverness. Dîner et logement.

JOUR 5 :

Exposition et croisière sur le Loch Ness, les ruines du château de Urquhart. Les magnifiques paysages des Highlands. Dîner et logement.

JOUR 6 :

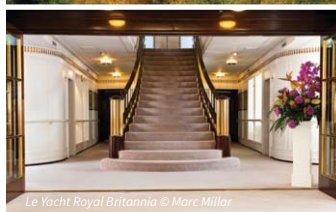
Journée entière sur l'île de Skye, avec le château de Dunvegan, fief du clan MacLeod, et le musée de Skye sur la vie insulaire. Dîner et logement.

JOUR 7 :

Trajet à bord du train à vapeur Jacobite, de Mallaig à Fort William. En route vers Glasgow, voir le Ben Nevis, le Loch Lomond et le Parc national des Trossachs. Dîner et logement.

JOUR 8 :

Circuit panoramique dans Glasgow et visite de la cathédrale. Transfert à l'aéroport de Glasgow ou d'Édimbourg.





LES INCONTOURNABLES DE L'IRLANDE

CHÂTEAU DE BLARNEY

Édifié il y a près de six cents ans par l'un des plus grands chefs d'Irlande, ce château abrite la célèbre pierre de Blarney.

Château de Blarney © Fáilte Ireland



TITANIC BELFAST

Imprégnez-vous de cette histoire tragique et admirez l'endroit où le Titanic a été construit.



© Fáilte Ireland

LE TRINITY COLLEGE DE DUBLIN ET LE LIVRE DE KELLS

Le manuscrit médiéval le plus connu à travers le monde. Ce livre du 9^e siècle contient les quatre évangiles de la vie de Jésus-Christ.



© Fáilte Ireland

LA CHAUSSÉE DES GÉANTS

Inscrit au Patrimoine mondial, ce site extraordinaire, fait de milliers de colonnes de basalte s'avancent dans l'océan Atlantique, date d'une ère volcanique remontant à près de 60 millions d'années.

La Chaussée des Géants © VisitBritain/Beñ Selway



RING OF KERRY

Cette route pittoresque longe le littoral sud où viennent se fracasser les vagues de l'Atlantique et traverse des forêts et de ravissants villages côtiers.



© Fáilte Ireland

LES TEMPS FORTS DU TOUR D'IRLANDE

JOUR 1 :

Arrivée à l'aéroport de Dublin. Visite panoramique de la ville incluant la Cathédrale Saint-Patrick, Trinity College et le Livre de Kells. Visite guidée du château de Dublin. Dîner et logement.

JOUR 2 :

Le Rock of Cashel, le château de Blarney et la célèbre « pierre de l'éloquence ». Le comté du Kerry et ses lacs et montagnes majestueux. Dîner et logement.

JOUR 3 :

L'itinéraire panoramique de l'Anneau du Kerry et le musée Skellig Experience pour s'informer sur ces îles rocheuses où vivaient les moines à l'aube de la chrétienté. Dîner et logement.

JOUR 4 :

Parcours en carriole à cheval jusqu'à Muckross House. Les falaises de Moher, qui culminent à 213 mètres au-dessus de l'Atlantique, puis tour de la ville de Galway. Dîner et logement.

JOUR 5 :

Le Connemara et la route du Wild Atlantic Way. L'abbaye de Kylemore et l'Inagh Valley. Dîner et logement.

JOUR 6 :

Armagh, pour un circuit à pied, et l'époustouflante Chaussée des Géants (National Trust). Dîner et logement.

JOUR 7 :

Visite panoramique de Belfast et attraction touristique primée Titanic Belfast. Retour à Dublin, Guinness Storehouse. Banquet et divertissement irlandais traditionnels. Dîner et logement.

JOUR 8 :

Le matin, visite du comté de Wicklow, considéré comme le Jardin de l'Irlande. Transfert à l'aéroport de Dublin.



Les falaises de Moher © Tourism Ireland/Christopher Hill



L'Entrepôt Guinness © Fáilte Ireland



Muckross House © Fáilte Ireland/Cahir Davitt



L'Entrepôt Guinness © Fáilte Ireland



LES INCONTOURNABLES DU PAYS DE GALLES

LE CHÂTEAU DE CARDIFF

Visitez l'intérieur du château et découvrez les appartements du château, les abris contre les bombardements, le donjon normand et les remparts romains.



LE CHÂTEAU ET LES JARDINS DE POWIS (NATIONAL TRUST)

Ce château médiéval surplombe majestueusement de magnifiques jardins.



BALADE EN BATEAU TIRÉ PAR UN CHEVAL SUR LE CANAL DE LLANGOLLEN



SNOWDONIA ET LE PETIT TRAIN DE FFESTINIOG

Un train à vapeur historique transporte les visiteurs à travers les montagnes.



LE CHÂTEAU DE CAERNARFON

Cette imposante forteresse construite par Édouard Ier est l'un des châteaux les plus impressionnants du Pays de Galles.

LA CATHÉDRALE DE SAINT DAVID

Édifiée sur le site d'un monastère construit au sixième siècle par saint David.



CIRCUIT CLASSIQUE AU PAYS DE GALLES

JOUR 1 :

Arrivée à l'aéroport de Manchester. Circuit panoramique dans Liverpool et visite de l'attraction 'The Beatles Story'. Dîner et logement.

JOUR 2 :

Visite du château de Conwy et du château de Penryhn, National Trust (NT). L'après-midi, visite des jardins de Bodnant. Dîner et logement.

JOUR 3 :

Circuit panoramique dans le Parc national de Snowdonia. Promenades à pied dans des villages gallois ; Portmeirion et Beddgelert. La journée s'achève sur la visite du château de Caernarfon. Dîner et logement.

JOUR 4 :

Promenade en bateau tiré par un cheval sur le canal (aqueduc de Pontcysyllte). Visite du château de Powis (NT). Dîner et logement.

JOUR 5 :

Visite de la ville universitaire d'Aberystwyth. Départ pour Cardiff. Dîner et logement.

JOUR 6 :

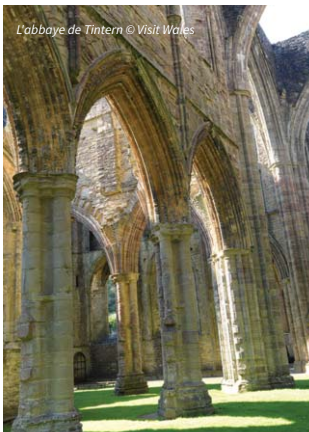
Visite de la Cathédrale St David's et de Haverfordwest. Dîner et logement.

JOUR 7 :

Circuit panoramique dans Cardiff et visite du château de Cardiff. Visite du Musée national d'Histoire naturelle de St Fagans. Dîner et logement.

JOUR 8 :

Visite de l'abbaye de Tintern. Transfert à l'aéroport de Cardiff.



TRANSFERTS EN VOITURE PRIVÉE

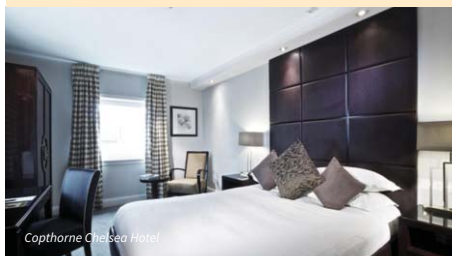
Service d'accueil, transferts entre l'aéroport et l'hôtel.

BUS HOP ON/HOP OFF



HÉBERGEMENT

Auberges de campagne et anciens relais de poste, hôtels de classe économique et auberges de jeunesse, hôtels de luxe 5 étoiles et hôtels-boutique.



LONDON PASS

Inclut l'entrée à plus de 80 attractions parmi les plus prisées de Londres, avec entrée prioritaire, accès aux autobus à montée et descente libres et croisière sur la Tamise.

**THE
LONDON
PASS[®] by Go City**



PLACES DE THÉÂTRE ET ÉVÉNEMENTS SPORTIFS :

Comédies musicales dans le West End, pièces de théâtre, concerts et matchs de football et de rugby.



CIRCUITS D'UNE JOURNÉE ET EXCURSIONS EN AUTOCAR AU DÉPART DE LONDRES



BILLETS EUROSTAR ET CARTES OYSTER

CROISIÈRES DÉJEUNER-DÎNER SUR LA TAMISE



Dîner-croisière sur la Tamise © Bateaux London



Lussmanns Restaurant

RÉSERVATIONS DE DÎNERS

Dans des établissements en vogue, des restaurants étoilés au Michelin, des pubs anglais.

EXPÉRIENCES DE LUXE

Soins spa, thé anglais traditionnel de l'après-midi, rendez-vous personnels de shopping, sorties en hélicoptère, sorties en montgolfière.



Traditionnel « afternoon tea » au Browns Hotel



The Harbour Inn en Cornouailles © Visit Cornwall/Matt Jessop



Déjeuner de rôti de bœuf

CHAUFFEURS – GUIDES

Pour des circuits touristiques privés à travers le Royaume-Uni.

BILLETS D'ENTRÉE AUX ATTRACTIONS TOURISTIQUES

Inclut des attractions touristiques individuelles, le National Trust Touring Pass et l'English Heritage Visitors Pass.

TOURS INTERNATIONAL

fr.tours-international.com

 ToursInt

 ToursInternationalFR

 tours-international-ltd

 toursinternational



Tours International

PO Box 45, Royal Tunbridge Wells, Kent, TN4 9XY, Royaume-Uni.

E : resv@tours-international.com

T : +44 (0) 1892 515825

USA/Canada (numéro vert) : 888-505-1050

fr.tours-international.com



UKINBOUND
MEMBER 2023/24

Photos : Le vignoble de Greyfriars. Promenade en barque à fond plat à Canterbury © VisitBritain/Raul Caramizaru. Le Palais de Holyroodhouse © Royal Collection Trust © His Majesty King Charles III 2024. L'île de Skye © VisitBritain/Andrew Pickett. Traditionnel « cream tea » de Cornwall © Visit Cornwall. Trooping the Colour © The Royal Parks.